

## Systém oken a dveří

# MB-86

Systém oken a dveří **MB-86** nabízí vynikající izolační vlastnosti a je vhodný i pro nízkoenergetické domy. Na výběr jsou až čtyři varianty tepelné izolace a to v závislosti na požadavcích projektu. Je to první hliníkový systém, který používá křemičitý aerogel vyplněný netkanou skleněnou textilí (ve verzi AERO), který pomáhá dosáhnout špičkových teplotních parametrů. Vysoká pevnost profilů umožňuje výrobu konstrukcí velkých rozměrů a hmotností, a také konstrukcí odolných proti vloupání.

Pro uspokojení nejvyšších nároků na design jsou k dispozici řešení jako skryté křídlo okna nebo dveřní křídlo překryté okrasným panelem či možnost použití skrytých pantů.

▪  $U_w$  otvíravého okna od 0,84 W/(m<sup>2</sup>K)

▪ designové varianty oken a dveří

**DOPORUČENO  
PRO NÍZKOENERGETICKOU  
VÝSTAVBU**



## OKNA MB-86



okno MB-86 ST



okno MB-86 SI



okno MB-86 Aero



okno MB-86US Aero

### Ukázkové součinitele prostupu tepla $U_w$

SCHÉMA OKEN	ŘEZ A NEBO B	Prostup tepla $U_w$ W/(m <sup>2</sup> K)		
		Skelní rámeček Chromatech Ultra		
		3-sklo		2-sklo
		$U_g=0,5$	$U_g=0,7$	$U_g=1,0$
	MB-86 ST  K518612X	0,77	0,94	1,23
		 K518612X + K518702X	0,90	1,04
	MB-86 SI  K718612X	0,74	0,91	1,20
		 K718612X + K718702X	0,85	0,99
	MB-86 AERO  K818612X	0,72	0,88	1,16
		 K818612X + K818702X	0,80	0,93

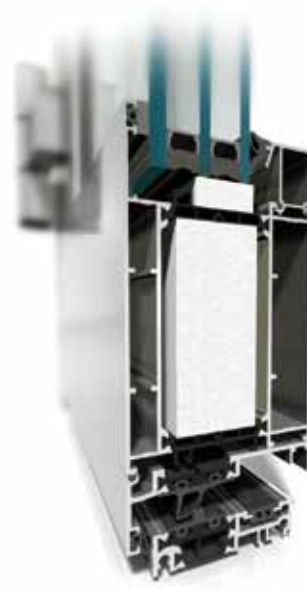
## DVEŘE MB-86



dveře MB-86 ST



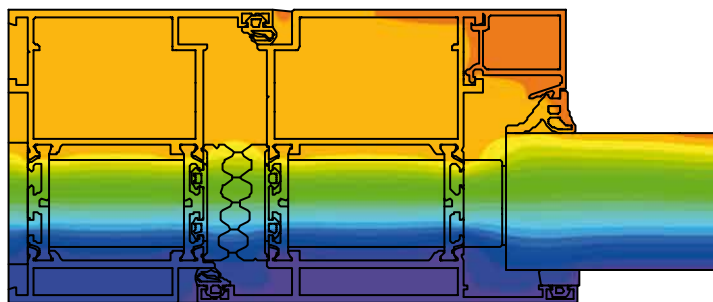
dveře MB-86 SI



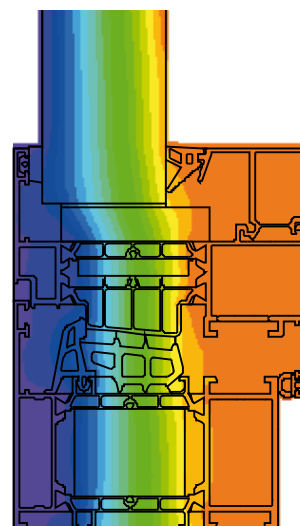
dveře MB-86 Aero

### Ukázkové součinitele prostupu tepla $U_D$

SCHÉMA DVEŘÍ	ŘEZ A NEBO B	Prostup tepla $U_D$ W/(m <sup>2</sup> K)		
		Skelní rámeček Chromatech Ultra		
		3-sklo		2-sklo
		$U_g=0,5$	$U_g=0,7$	$U_g=1,0$
	MB-86 ST  K518731X+K518746X+K518770X	1,19	1,32	1,54
	MB-86 SI  K718731X+K718746X+K718770X	1,07	1,20	1,41
	MB-86 SI+  K718731X+K718746X+K718770X	0,98	1,11	1,33
	MB-86 AERO  K818731X+K818746X+K818770X	0,88	1,02	1,23



Izotermický průběh ve dveřích MB-86 AERO



Izotermický průběh v okně MB-86 AERO

## PARAMETRY A VÝHODY

- tepelná izolace vhodná pro nízkoenergetickou výstavbu
- čtyři varianty tepelné izolace – ST, SI, SI+ a AERO (SI+ pouze u dveří)
- různá designová řešení – skryté křídlo okna, dveřní křídlo překryté okrasným panelem, skryté panty
- okrasné varianty zasklívacích lišt
- zasklení až 67 mm
- odolnost proti vloupání RC1, RC2, RC3

TECHNICKÁ SPECIFIKACE	MB-86 OKNA	MB-86 DVEŘE	SKRYTÉ KŘÍDLO OKNA MB-86US
Hloubka rámu	77 mm	77 mm	77 mm
Hloubka křídla	86 mm	77 mm	80,8 mm
Rozsah zasklívání	rám: 13,5 – 61,5 mm křídlo: 21 – 70,5 mm	rám/křídlo: 13,5 – 61,5 mm	rám: 7 – 52 mm křídlo: 15 – 60 mm
MAX. ROZMĚRY A HMOTNOST			
Maximální rozměr křídla	š. do 1700 mm v. do 2800 mm	š. do 1400 mm v. do 3000 mm	š. do 1600 mm v. do 2500 mm
Maximální hmotnost křídla	150 kg	200 kg	150 kg

TECHNICKÉ PARAMETRY	MB-86 OKNA	MB-86 DVEŘE	SKRYTÉ KŘÍDLO OKNA MB-86US
Průvzdušnost	třída 4, EN 12207:2001	třída 3, EN 12207:2001	třída 4, EN 12207:2001
Vodotěsnost	třída E 1500, EN 12208:2001	třída 5A (200 Pa), EN 12208:2001	třída E 1350, EN 12208:2001
Součinitel prostupu tepla ( $U_f$ )	MB-86 ST od 1,39 W/(m <sup>2</sup> K) MB-86 SI od 0,92 W/(m <sup>2</sup> K) MB-86 AERO od 0,57 W/(m <sup>2</sup> K)	MB-86 ST od 2,16 W/(m <sup>2</sup> K) MB-86 SI od 1,76 W/(m <sup>2</sup> K) MB-86 SI+ od 1,49 W/(m <sup>2</sup> K) MB-86 AERO od 1,22 W/(m <sup>2</sup> K)	MB-86US ST od 1,03 W/(m <sup>2</sup> K) MB-86US SI od 1,01 W/(m <sup>2</sup> K) MB-86US AERO od 0,86 W/(m <sup>2</sup> K)
Zatížení větrem	třída C5, EN 12210:2001	třída C1/B2, EN 12210:2001	třída C5, EN 12210:2001